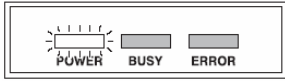


# Typhoon™ FLA 9000 中文簡易操作說明

## 開機/前置準備

1. 開啟 Typhoon FLA 9000 主機電源前, 請先確定沒有前次掃描的樣品載台遺留在裡面。
2. 依序開啟 Typhoon FLA 9000 主機電源→電腦電源。
3. 待開機後的自動診斷測試結束 (4-10 min), Typhoon FLA 9000 主機左上方的 POWER 燈源亮起,




,方可打開機器放入樣品。

4. 依照樣品的特性,選擇不同的樣品載台 (stage):

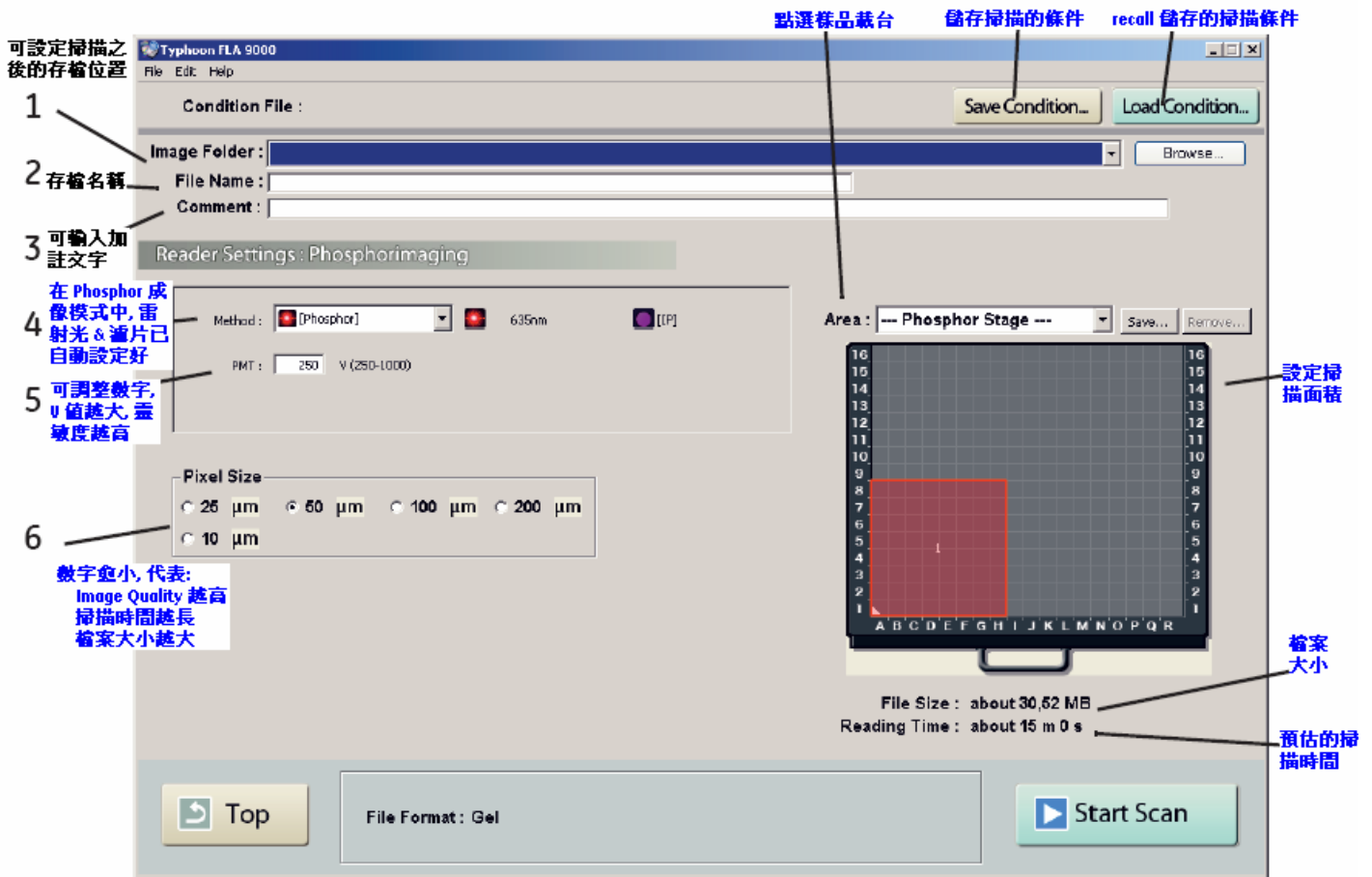
- (1) 若為放射線樣品, 必須先以 Storage phosphor screen 板 (以下簡稱 screen 板) 壓片後, 選擇黑色的樣品載台 (Phosphor Stage), 放入 screen 板。
- (2) 若為螢光/ 化學冷光樣品, 則選擇透明的樣品載台 (Fluor Stage 或 Multi stage), 直接將樣品放於載台上。如用低螢光玻璃跑膠, 可選用 Low Fluorescent Glass Plate Stage, 直接放置三明治膠 (玻璃不需拆卸)。
- (3) 若為可見光樣品, 則選擇透明的樣品載台 (Fluor Stage), 直接將樣品放於載台上, 並將 Fluorescent plate (粗糙面與樣品接觸) 放於樣品上即可。

## 掃描/ 擷取影像

5. 點選電腦桌面上 Typhoon FLA 9000 快捷鍵  , 開啟影像擷取軟體。
6. 依據樣品的種類選定掃描模式。



7. 設定掃描參數。



8. 點選右下方的 , 開始掃描影像。

當掃描完成後, 影像會自動儲存於指定位置。

## 清理/ 關機

9. 掃描完畢, 取出樣品載台清理。

10. 點選 File 中的 Exit, 關閉擷取軟體。

11. 確定 Typhoon FLA9000 主機的 BUSY 燈是熄滅的, 即可關掉機器電源。

12. 如為 Phosphor 成像結束, 將 screen 板自載台取下, 放入 Eraser, 待 screen 板中的訊號消除 (約十五分鐘), 即可重複壓片。

■ 點選電腦桌面上  ImageQuantTL 快捷鍵, 可作後續影像定性 / 定量之分析。

進一步操作資訊, 請參閱 Typhoon™ FLA 9000 user manual

或電洽 0800 291 038 奇異亞洲醫療設備股份有限公司, 謝謝。